

株式会社CKサンエツ

〒933-0983 富山県高岡市守護町2丁目12番1号
TEL(0766)28-0025 FAX(0766)28-0026

<https://www.cksanetu.co.jp>

CK シーゲー金属株式会社

本 社 工 場 〒933-0983 富山県高岡市守護町2丁目12番1号
TEL(0766)21-1448(代) FAX(0766)22-5830
(めっき部門) TEL(0766)23-1523 FAX(0766)23-1744

東 京 支 店 〒101-0032 東京都千代田区岩本町2丁目8番9号 ユニ岩本町2丁目ビル4F
TEL(03)3861-8036(代) FAX(03)3866-8467

大 阪 支 店 〒550-0013 大阪府大阪市西区新町1丁目5番7号 四ツ橋ビルディング8F
TEL(06)6531-6776(代) FAX(06)6531-6724

関西物流センター 〒551-0003 大阪府大阪市大正区千鳥3丁目23番20号

名古屋支店 〒460-0011 愛知県名古屋市中区大須4丁目1番18号 セイジョウビル9F
TEL(052)251-1761(代) FAX(052)251-1762

北海道営業所 〒007-0803 北海道札幌市東区東苗穂3条3丁目2番83号
TEL(011)780-8808 FAX(011)780-8809

仙台営業所 〒984-0002 宮城県仙台市若林区卸町東5丁目3番32号
TEL(022)287-0090 FAX(022)287-0095

広島営業所 〒731-0135 広島県広島市安佐南区長束3丁目47番10号
TEL(082)509-0460 FAX(082)509-0461

福岡営業所 〒812-0896 福岡県福岡市博多区東光寺町1丁目11番28号
TEL(092)433-3057 FAX(092)433-3058

北陸営業所 〒933-0983 富山県高岡市守護町2丁目12番1号
TEL(0766)26-0722 FAX(0766)26-0833

金沢支店 〒921-8561 石川県金沢市泉本町5丁目61番金大ビル3F
TEL(076)247-2786 FAX(076)247-2787

株式会社 リケンCKJV

本 社 工 場 〒933-0983 富山県高岡市守護町2丁目12番1号
TEL(0766)21-1448 FAX(0766)22-5830

CS 有限会社 シーエス保険サービス

本 社 〒933-0983 富山県高岡市守護町2丁目12番1号
TEL(0766)21-1448 FAX(0766)22-5830

CK 株式会社 CKトレーディング

本 社 〒933-0983 富山県高岡市守護町2丁目12番1号
TEL(0766)21-1448 FAX(0766)22-5830

日本伸銅株式会社

本 社 〒590-0908 大阪府堺市堺区匠町20番地1
TEL(072)229-0346 FAX(072)229-2174

東 京 支 店 〒130-0013 東京都墨田区錦糸1丁目2番地1号
アルカセントラル5階
TEL(03)6456-1410 FAX(03)6456-1412

大 阪 支 店 〒590-0908 大阪府堺市堺区匠町20番地1
TEL(072)229-0347 FAX(072)229-2174

日本最大の黄銅製品メーカー サンエツ金属株式会社

本 社 〒939-1315 富山県砺波市太田1892番地
TEL(0763)33-1212(代) FAX(0763)33-1218

高 岡 工 場 〒933-0002 富山県高岡市吉久1丁目4番1号
TEL(0766)84-8300(代) FAX(0766)84-8344

砺 波 工 場 〒939-1315 富山県砺波市太田1892番地
TEL(0763)33-1212(代) FAX(0763)33-1218

新日東工場 〒315-8536 茨城県石岡市柏原4番1号
TEL(0299)23-7161(代) FAX(0299)23-6649

プレシジョン工場 〒939-1315 富山県砺波市太田1892番地
TEL(0763)33-1215 FAX(0763)33-2032

東 京 支 店 〒101-0032 東京都千代田区岩本町2丁目8番9号 ユニ岩本町2丁目ビル4F
TEL(03)3863-7756(代) FAX(03)3863-7764

大 阪 支 店 〒550-0013 大阪府大阪市西区新町1丁目5番7号 四ツ橋ビルディング8F
TEL(06)6110-7961(代) FAX(06)6110-7966

名古屋支店 〒460-0011 愛知県名古屋市中区大須4丁目1番18号 セイジョウビル9F
TEL(052)251-6530(代) FAX(052)251-6531

三越金属(上海)有限公司

本 社 中国上海市婁山關路83号新虹橋中心大廈1111室
TEL(021)6236-8345 FAX(021)6236-8353

台湾三越股份有限公司

本 社 台中市西屯區台灣大道二段765号一樓
TEL(886)4-2437-9052 FAX(886)4-2326-2575

株式会社 サンエツ商事

本 社 〒347-0006 埼玉県加須市上三俣895-1
TEL(0480)48-5703 FAX(0480)48-5704

オキノ工業株式会社

本 社 〒367-0241 埼玉県児玉郡神川町元原285-8
TEL(0495)77-2550 FAX(0495)77-4972

大阪黄銅カンパニー

本 社 〒537-0014 大阪府大阪市東成区大今里西2丁目8番9号
TEL(06)6971-8155 FAX(06)6971-8159

株式会社 日伸地金

本 社 〒590-0908 大阪府堺市堺区匠町20番地1
TEL(072)229-0346 FAX(072)229-2174

地味だけど凄い

株式会社CKサンエツ

Corporate Profile

CKsan-etsu Group



この印刷物は、環境にやさしい「ノンVOCインキ(有害物質を含まないインキ)」
を使用しています。さらに、水質の汚濁を抑える「水なし印刷」方式を用い、
環境への十分な配慮をいたしております。

期待され、期待に応え、 期待を超える。

株式会社CKサンエツグループは、
現代の人々の生活や製品を影で支える、「地味だけど凄い」部品・部材を、
国内ではダントツのシェアで製造しています。
そしてニーズに応える製品開発だけでなく
積極的に環境に配慮した研究・開発を行い、常に未来社会を見据えた
“期待を超える”製品を供給しています。

Message

株式会社CKサンエツは、シーケー金属株式会社とサンエツ金属株式会社
を中核とし、事業会社11社を傘下に治める純粋持株会社(ホールディング
カンパニー)です。

東京証券取引所市場第一部に上場しています。グループの年間売上高は
約750億円で、従業員数は約1,000名です。

シーケー金属は、地球環境に配慮した環境負荷物質を用いない配管機器
を提供するユニークなメーカーです。CKブランドは、配管機器の世界で
広く知られる我が国有数のブランドです。また、シーケー金属は、世界で
初めて環境負荷物質を一切使用しない溶融亜鉛鍍金を実用化している
めっき加工メーカーです。

サンエツ金属は、日本最大の黄銅棒・黄銅線メーカーです。黄銅棒・黄銅線
は、住宅・設備、電気・電子機器、自動車、宇宙航空等、あらゆる分野で使用
される重要素材です。また、サンエツ金属プレジジョン工場は、鍛造及び
切削加工による精密部品を大量に生産しています。海外の販売拠点は、
上海と台湾に展開しています。

代表取締役社長

釣谷宏行



企業概要

商号 株式会社CKサンエツ
創業 1920年(大正9年)6月
資本金 27億56百万円(東京証券取引所市場第一部上場)
従業員数 約1,000人(グループ全体)
所在地 〒933-0983 富山県高岡市守護町2丁目12番1号
TEL: 0766-28-0025 FAX: 0766-28-0026

企業理念

良いものだけを、安く、早く、
たくさん生産することで、社会に貢献します。

努力するに値するプロの仕事と、
働きがいのある職場を提供することで、社会に貢献します。

期待され、期待に応え、期待を超えるため、
弛みない努力を重ねます。

グループ会社体系図

シーケー金属とサンエツ金属を中核会社として、事業展開しています。
創業以来培った高い技術力と業務提携による他社技術の融合によって、
事業基盤を拡大、強化してきました。



株式会社CKサンエツ

CK 世界初が好きなだけ
シーケー金属株式会社

高い技術力と独創性で
世界初の製品を多数開発

地球環境に配慮した環境負荷物質を用いない配管機器を提供するユニークなメーカーです。CKブランドは、配管機器の世界で広く知られる我が国有数のブランドです。また、シーケー金属は、世界で初めて環境負荷物質を一切使用しない溶融亜鉛鍍金を実用化しているめっき加工メーカーです。

株式会社リケンCKJV

日本最大の黄銅製品メーカー
サンエツ金属株式会社

黄銅の素材と加工品で
ダントツのシェアを実現

日本最大の黄銅棒・黄銅線メーカーです。黄銅棒・黄銅線は、住宅・設備、電気・電子機器、自動車、宇宙航空等、あらゆる分野で使用される重要素材です。また、サンエツ金属プレジジョン工場は、鍛造及び切削加工による精密部品を大量に生産しています。海外の販売拠点は、上海と台湾に展開しています。

株式会社サンエツ商事

日本伸銅株式会社

株式会社日伸地金

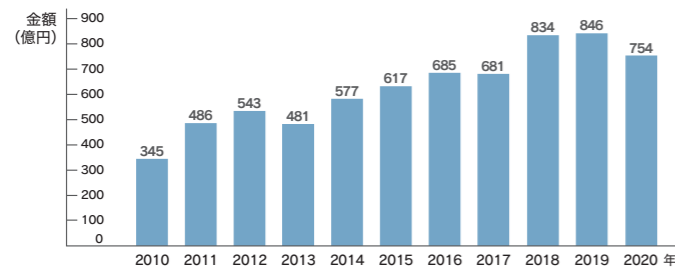
オキノ工業株式会社

三越金属(上海)有限公司

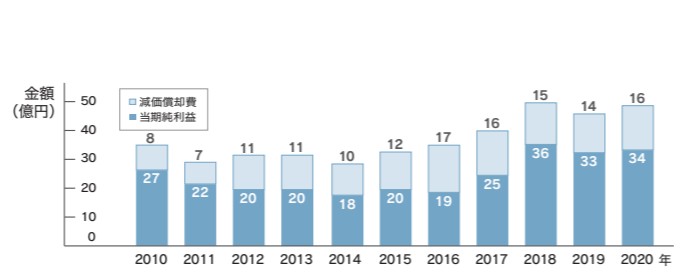
台湾三越股份有限公司

業績推移グラフ

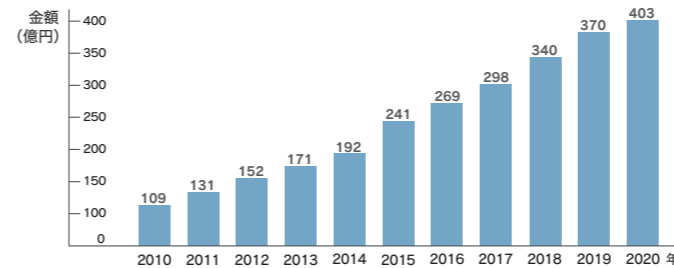
売上高 CKサンエツ



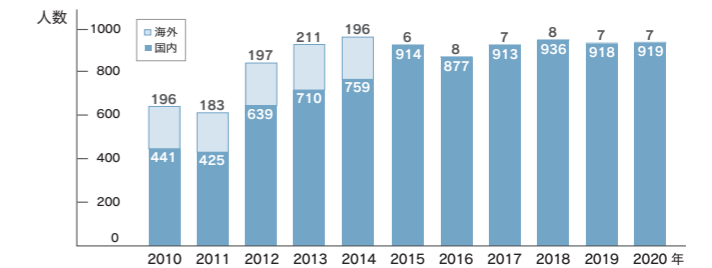
連結キャッシュフロー CKサンエツ



連結純資産 CKサンエツ



従業員数 CKサンエツ

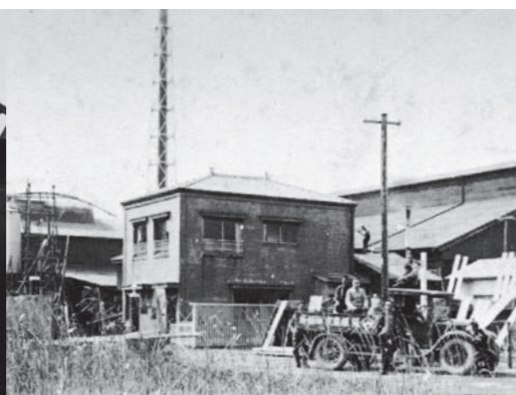


沿革

● CKサンエツ ● サンエツ金属 ● シーケー金属



中越可鍛株式会社(シーケー金属の前身)



阪根伸銅株式会社(サンエツ金属の前身)



三越金属工業株式会社(サンエツ金属の前身)



シーケー金属株式会社(本社・工場)



サンエツ金属株式会社(本社・砺波工場)



株式会社CKサンエツ(本社)

1920 >

- 1920. 6 ● 中越可鍛製作所として、高岡市京町で鉄管継手の生産開始。
大正9年
- 1936. 9 ● 中越可鍛株式会社設立。
昭和11年
- 1937.12 ● 東京都江戸川区で阪根伸銅株式会社設立。
昭和12年

1940 >

- 1943.12 ● 関東通信金属株式会社に社名変更。
昭和18年
- 1945. 6 ● 戦災により富山県高岡市に移転。
昭和20年
- 1947. 5 ● 三越金属工業株式会社に社名変更。
昭和22年
- 1955.11 ● 業界初の工業技術院長表彰受賞。
昭和30年
- 1961.11 ● 北陸亜鉛株式会社を高岡市横田に設立。
昭和36年
- 1970. 4 ● 北陸亜鉛株式会社を高岡市長慶寺に移転。
昭和45年
- 1972.10 ● 中越可鍛株式会社を業容拡大のため、高岡市二上地区へ移転完了。
昭和47年
- 1974. 6 ● シーケー金属株式会社に社名変更。
昭和49年

1980 >

- 1981. 6 ● 三越金属工業株式会社が会社更生手続開始。
昭和56年
- 1984. 8 ● 三越金属工業株式会社が会社更生手続終結。
昭和59年
- 9 ● 北陸金属工業株式会社(現在の砺波工場)と合併し、サンエツ金属株式会社に社名変更。
- 1988.12 ● 株式会社サンエツ精工を設立し、鍛造加工及び切削加工に本格参入。
昭和63年
- 1993. 7 ● シーケー金属株式会社と北陸亜鉛株式会社が合併。
平成5年
- 12 ● 名古屋証券取引所市場第二部に株式を上場。
- 1995. 2 ● 3,350トン間接押出機稼動。
平成7年
- 1997. 1 ● 長尺物対応の大型工場を高岡市守護町に新設。
平成9年

2000 >

- 2000. 4 ● 住友金属鉱山伸銅株式会社から黄銅線事業の営業譲渡を受ける。
平成12年
- 2002.10 ● 株式会社サンエツ精工を吸収合併し、プレジジョン工場に改称。
平成14年
- 2004.10 ● 世界初の環境対応CKeめっきを量産開始。世界初の環境対応e白継手を量産開始。
平成16年
- 2005. 1 ● 中国の上海市に黄銅棒の輸入・販売会社「三越金属(上海)有限公司」を設立。
平成17年
- 2006.10 ● CKeめっきが国土交通省の「NETIS」(新技術情報提供システム)に登録される。
平成18年
- 12 ● 長慶寺工場を本社所在地へ移転統合。(現めっき南工場)
- 2007.10 ● CKeめっきが『第2回ものづくり日本大賞』優秀賞を受賞。
平成19年
- 透明被覆埋設配管用継手が『グッドデザイン賞』を受賞。
- 新日東金属株式会社から全事業を譲受する。
- 2008. 6 ● 経済産業省認定『明日の日本を支える元気なモノ作り中小企業300社』に選定される。
平成20年

2010 >

- 2011.10 ● 会社法に定める新設分割の方式の会社分割による持株会社制に移行。黄銅棒・線事業及び精密部品事業に関して有する権利義務の一部を、新たに設立した「サンエツ金属株式会社」に承継。
平成23年
- 12 ● 株式会社リケンCKJVを設立。
- 2012. 5 ● 株式会社リケンと生産統合し生産量が倍増。
平成24年
- 12 ● 古河電気工業株式会社から錫リフローめっき線等の製造設備と、特殊銅合金線製造設備の一部を譲受。
- 2013. 4 ● フレア用Wフランジが国土交通省の「NETIS」(新技術情報提供システム)に登録。
平成25年
- 6 ● 日立ケーブルプレジジョン株式会社から日立工場でのめっき線事業を譲受。
- 9 ● JX金属黒部ガルバ株式会社から生産設備等を譲受。
- 2014. 3 ● 高岡工場ISO/TS16949を取得。
平成26年
- 4 ● 日本伸銅株式会社と伸銅事業に関する業務提携契約を締結する。
- 12 ● 日立工場を高岡工場に集約(日立工場を閉鎖)。

- 2015. 1 ● 台湾三越股份有限公司を設立。
平成27年
- 3 ● 日本伸銅株式会社に対する公開買付けを実施し、同社を連結子会社とする。
- 2017. 3 ● 東京証券取引所市場第二部に上場。
平成29年
- 2018. 1 ● 株式会社サンエツ商事設立。
平成30年
- 2 ● 「働きがいのある会社」ランキングで第5位に入賞。
- 3 ● 東京証券取引所市場第一部に上場。
- 5 ● 株式会社日伸地金設立。
- 11 ● 株式会社サンエツ商事と株式会社ヤシマが合併。
- 2020. 4 ● オキノ工業株式会社の株式を取得し、子会社化。
令和2年
- 6 ● 日立アロイ株式会社から黄銅棒事業と加工品事業と黄銅線設備を譲受。
- 7 ● 日立金属株式会社からシンクロナイザーリング事業を譲受。

配管機器事業

中核企業 **CK** シーケー金属株式会社 株式会社 リケンCKJV

自社ブランドで地球環境に配慮したオリジナル製品を開発。
常に新しい工法やシステムを提案し続けることで業界をリードしています。



プレシールコア継手
水道配管に使用する錆ない継手です。



プレシール白継手
施工時にシール材の塗布が不要の継手です。



CKMAジョイント
鋼管・塩ビ管・ポリ管の3管種に対応したメカニカル継手です。



透明被覆継手(給水用、消火用)
外面を透明にして接合状態が目視確認できる継手です。



TOPジョイント
日本で一番たくさん使用されているハウジング型継手です。



SUSプレス
ステンレス鋼管用のプレス式継手です。官庁および民間の集合住宅で多くの実績があります。



フレアマシン(管端つば出し加工機)
溶接作業を不要にするフレア加工機です。



パイプシェーバー(端面めっき除去加工機)
パイプ・継手の端面の亜鉛除去・開先加工を自動化したマシンです。



いきなり溶接サドル「つるびか君」
溶接部の亜鉛めっきを全部除去した、いきなり溶接できる分岐継手です。

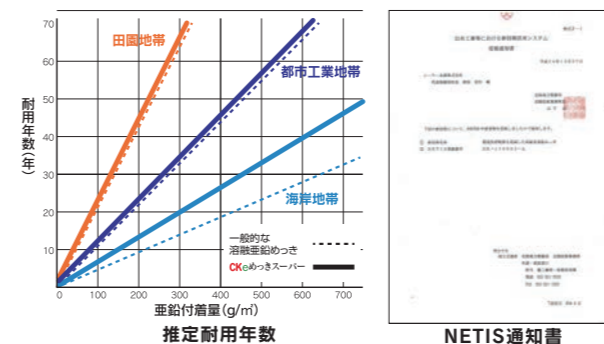
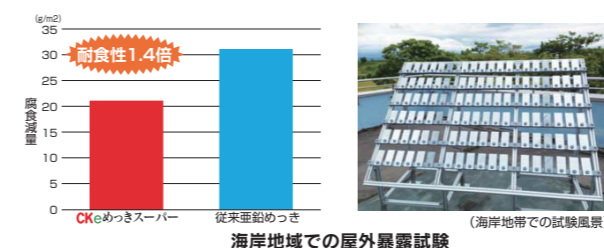
めっき事業

中核企業 **CK** シーケー金属株式会社

継手、鉄塔部材、架線金物、雪崩棚、広告塔
スキーリフト、高速道路用合成床版など

高耐食で環境にやさしい「CKeめっきスーパー®」

CKeめっきスーパー®は、耐食性が通常のめっきの1.4倍の高耐食亜鉛のめっきです。カドミウム、鉛、六価クロムなどの環境負荷物質は一切使用しておりません。
(国土交通省新技術情報提供システムNETIS登録)



カドミウム、鉛含有量の比較

	カドミウム	鉛
通常のめっき	0.2 % 以下	1.3 % 以下
RoHS規制	0.01 % 未満	0.1 % 未満
CKeめっきスーパー	0.001% 未満	0.005% 未満

日本海側最大のめっき工場(めっき可能寸法12m)

日本海側最大のめっき工場です。
3種類のめっき釜を保有しています。(S・M・Lライン)

<Lライン> めっき可能寸法 L12.0m×W2.0m×D2.5m	<Sライン> L2.5m×W 1.1m×D1.4m <Mライン> L6.0m×W0.85m×D1.1m
--------------------------------------	--

ものづくり日本大賞(優秀賞)

カドミウムと鉛を一切使用しない溶融亜鉛めっきとして、第2回「ものづくり日本大賞」優秀賞を受賞しました。

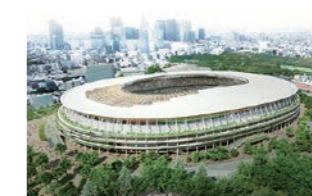


めっき鉄筋評定取得

CKeめっきスーパー®を施しためっき鉄筋は、日本建築センターの評定を取得しております。
機械的特性・付着強度を維持したまま、黒鉄筋の耐食性を向上した技術です。



施工例



新国立競技場



高速道路(合成床版)





東京スカイツリー



北陸新幹線金沢駅舎

伸銅事業

中核企業  日本最大の黄銅製品メーカー
サンエツ金属株式会社  日本伸銅株式会社

伸銅事業では、黄銅を中心に銅および各種銅合金の素材を生産し、棒もしくは線の状態でお客さまにお届けしています。これらの素材を加工してお客さまが創り出された多種多様な製品は、世界中で広く用いられています。ここでは、そのほんの一部をご紹介します。

精密部品事業

中核企業  日本最大の黄銅製品メーカー
サンエツ金属株式会社

精密部品事業では、伸銅事業で生産する棒もしくは線を、お客さまからのご要望に応じて当社グループ内で部品にして販売しています。

建設機械等の油圧ポンプ・モーター部品



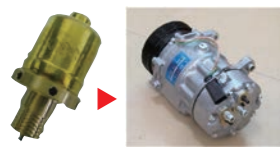
建設機械を駆動させる油圧制御の心臓部

発電所用電力開閉装置



発電所の超大型のブレーカー

エアコンのコントロールバルブ



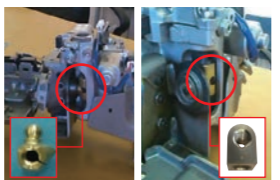
冷媒の流量を制御するバルブ

エアバッグの電源コネクタ



エアバッグを動作させる信号を伝える

ステアリングのチルド・テレスコ機構



ハンドルの位置や角度を調整する機構

水温センサー



エンジンやモーターの冷却水の温度計本体

点火システムの高圧ダイオード



イグニッションコイルへの電流を制御

新幹線の自動停止装置ATS



内部の光ファイバー配線の支持金具

新幹線ケーブルヘッドのストレスコーン押し金具



JR東日本・西日本・東海の車両に採用されています

腕時計部品



内部の歯車・文字盤の文字・針

タイヤバルブコア



タイヤに空気を入れるバルブ

水栓金具



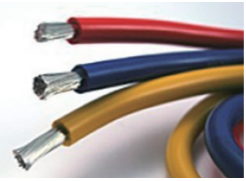
水道の蛇口

テーブルコンロ



熱を感知する安全装置

ロケットの配線



高信頼性を要求される配線

歯科医療用ハンドピース



歯を削る装置の持ち手

ドアノブ



高級タイプに使用される

スマートメーター



電力使用量を測定するメーターの心臓部

スマートメーターのねじ



心臓部をボディに固定するねじ

キーシリンダー



キーシリンダーの内部

カメラマウント



カメラとレンズとの接合部

ボールペン口金



先端部のキャップ状の部品

LPガス容器用弁



ガスボンベの上についているバルブ

リチウムイオン電池の端子



ハイブリッドカーやEVのバッテリー

主要施設



● シーケー金属本社・工場 | 敷地面積: 99,234㎡

鉄管継手、配管機材を生産。
独自の『CKブランド』は数多くの世界初を発明。
世界初の鉛とカドミウムを含有しない溶融亜鉛めっき『CKめっきスーパー®』を量産。
日本最大級12.5m×2.1m×2.8mのめっき槽を保有。



● サンエツ金属本社・砺波工場 | 敷地面積: 333,492㎡*

黄銅棒・黄銅管を生産。(黄銅棒の生産量は日本一)
3,350トン間接押出機・2,500トン複動式直接押出機を保有。
※プレジジョン工場・インキュベーション工房含む



● サンエツ金属高岡工場・めっき線工場 | 敷地面積: 60,060㎡

黄銅線を生産。(黄銅線の生産量は日本一)
2,500トン直接押出機と面圧が世界最強の2,150トン間接押出機を保有。



● サンエツ金属新日東工場 | 敷地面積: 69,558㎡

黄銅棒を生産。(砺波工場と合わせた黄銅棒のシェアは40%)
国内最大の5,000トン直接押出機を保有。



● サンエツ金属プレジジョン工場・インキュベーション工房

精密部品を生産。(黄銅製カメラマウントの世界シェアは90%)
1,600トンフリクション鍛造機を保有。



● 日本伸銅本社・堺工場 | 敷地面積: 38,054㎡

世界最新鋭の設備により黄銅棒を生産。(サンエツ金属と合わせた黄銅棒のシェアは55%)
圧力制御式鋳造炉、電磁攪拌システム搭載横型連続鋳造ライン、3,000トン間接押出機を保有。

支店・営業所



● 東京支店



● 大阪支店



● 関西物流センター



● 名古屋支店



● 北海道営業所



● 仙台営業所



● 広島営業所



● 福岡営業所



● 金沢支店



メーカーとしての供給責任を果たす
ために、各地の営業所には、豊富な在
庫を取り揃え、即納体制を完備してい
ます。

国内グループ会社



● 株式会社サンエツ商事

サンエツ商事は、2018年11月に営業を
開始しました。黄銅線とステンレス線を中心
に、各種銅合金線、アルミ線をはじめ、チ
タン線のような特殊線に至るまで幅広く
取り扱う、線材の専門会社です。



● 大阪黄銅カンパニー

伸銅品・軽金属・非鉄原材料等を扱う総
合非鉄金属問屋として、関西市場で確固
たる地位を築いています。2015年7月1日
に、日本伸銅株式会社の社内カンパニー
「大阪黄銅カンパニー」として新たな
スタートを切りました。



● オキノ工業株式会社

1964年10月の創業以来、一貫して電
子部品業界における半導体(トランジ
スター、ダイオードほか)のリードピンを製
造し、「リードピンのオキノ」として、信頼と
評価を得るに至っております。

海外グループ会社



● 三越金属(上海)有限公司



● 台湾三越股份有限公司